



Raso Stuck

Rasante tissotropico a finitura civile, per la finitura di intonaci, per spessori da 1 a 10 mm per interni ed esterni.



Campi d'impiego:

- come rasante su intonaci tradizionali nuovi o stagionati;
- come rasante su intonaci premiscelati nuovi o stagionati;
- come rasante su intonaci deumidificanti;

- come finitura a civile di intonaci freschi premiscelati;
- prodotto ad uso professionale;

Caratteristiche:

Raso Stuck è costituito inerti selezionati, leganti idraulici di ultima generazione, polimeri fluidificanti e regolatori di presa capaci di garantire una perfetta adesione su superfici in intonaco fresco o stagionato. **Raso Stuck** è formulato per garantire un lungo tempo di applicazione, eliminando i fenomeni da ritiro. Utilizzabile in ambienti a destinazione civile, commerciale ed industriale in interno ed esterno.

Preparazione:

I supporti devono essere solidi, consistenti ben stagionati e privi di parti asportabili, puliti da polvere, grassi, oli, vernici, cere. I supporti in gesso o anidrite devono essere perfettamente asciutti, compatti e senza polvere. Prima di procedere alla lisciatura con **Raso Stuck** è indispensabile trattare tali superfici con **Primer GS**. Mescolare il prodotto per circa 5 minuti con betoniera o, nel caso di piccoli impasti, con trapano e frusta. Introdurre i 3/4 di acqua necessaria e, di continuo il prodotto e la restante acqua fino ad ottenere la consistenza voluta. Ottenuto un impasto omogeneo e privo di grumi, colare o iniettare con normali attrezzature. Non eseguire getti con temperatura inferiore a 2°C.

Lavorazione:

Impastare **Raso Stuck** con 6,5 di acqua ogni sacco da 25 kg, con agitatore meccanico a basso numero di giri fino ad ottenere una pasta priva di grumi e omogenea. Non aggiungere a **Raso Stuck** altri inerti o leganti idraulici, non utilizzare il prodotto che sta indurendo ripristinandone la lavorabilità con nuova acqua. Lasciare riposare l'impasto per 10 minuti. Applicare la prima mano di **Raso Stuck** con spatola metallica. Il tempo di attesa tra la prima e seconda mano dovrà essere circa 60 minuti. Applicare la seconda mano di **Raso Stuck** e, a fase plastica ultimata, frattazzo con frattazzo di spugna fino ad ottenere una superficie uniforme. La superficie rasata potrà essere verniciata dopo 20 giorni circa.

Qualità e Ambiente:

Raso Stuck è sottoposto ad accurato e costante controllo presso i nostri laboratori come previsto dalle normative in vigore UNI EN ISO 9001/2015.

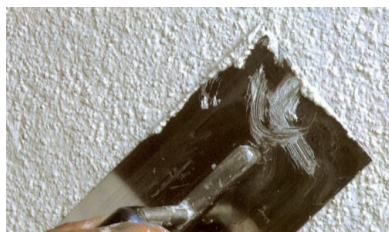
CE	Opera Srl Via degli Scavi 19/21 47122 Forlì - Italy
DOP-IT-01-045 RASO STUCK GRIGIO EN 998-1:2010 Malta da intonaco a prestazione garantita per usi generali (GP).	
Reazione al fuoco Assorbimento d'acqua Permeabilità al vapore acqueo: Adesione: Conducibilità termica (λ10, Ddry) Durabilità: Rilascio di sostanze pericolose:	Classe A1 W0 μ_e=15 ≥0.5 N/mm ² -FP.B 0,41W/mK (val.medio tabulato: P=50%) NPD Vedere schede di sicurezza

Caratteristiche	Modalità di applicazione	Consumi
Monocomponente Tissotropico Alta lavorabilità Alta traspirabilità Per interni ed esterni Granulometria bianco: 0,8 mm Granulometria grigio: 0,6 mm	Spatola	1,6 kg al m ² per millimetro di spessore
		Conservazione Si conserva per 12 mesi nelle confezioni originali in luogo fresco e asciutto

Codice	Prodotto	Aspetto e Colore	Confezioni	Pallet
431125	Raso Stuck	Polvere Grigia	25 kg	1500 kg
432130	Raso Stuck	Polvere Bianca	25 kg	1500 kg

Avvertenza:

- Non utilizzare su supporti friabili e polverosi;
- non utilizzare su supporti in gesso (utilizzare preventivamente Primer GS 4-6 ore prima dell'applicazione);
- non utilizzare su supporti verniciati;
- non utilizzare su supporti troppo assorbenti (utilizzare preventivamente Primer GS 4-6 ore prima dell'applicazione);
- non applicare Raso OP 106 in presenza di forte vento e/o pieno sole e proteggere la superficie da una rapida essiccazione;
- non applicare Raso OP 106 su supporti gelati o con rischio di gelo nelle successive 24 ore;
- non idoneo a ricevere piastrelle o rivestimenti pesanti;
- inumidire il supporto prima dell'applicazione;
- non usare su supporti con irregolarità superiori ai 10 mm.


Dati tecnici e applicativi

Classificazione di pericolo secondo direttiva 99/45/CE:	grigio: irritante - bianco: nessuna
Acqua d'impasto:	25% (circa 6,5 lt ogni sacco da 25 kg)
Peso specifico dell'impasto:	1,90 g/cm³
Durata dell'impasto:	circa 60 minuti
Temperatura di applicazione:	da +5°C a +35°C
Tempo d'attesa per la verniciatura:	20 giorni circa
Tempo d'attesa per applicazione 2° strato:	circa 60 minuti
Tempo d'attesa per la fratazzatura:	15 minuti
Spessore massimo per mano:	3 mm
Spessore massimo totale:	10 mm

PRESTAZIONI FINALI

Resistenza a compressione dopo 28 giorni:	4,5 N/mm² (classe CSII)
Resistenza a flessione dopo 28 giorni:	1,5 N/mm²
Reazione al fuoco (classe):	A1
Assorbimento d'acqua per capillarità (classe):	W0
Assorbimento capillare e permeabilità all'acqua:	W < 0,1 kg/m² h^{0,5}
Compatibilità termica - Parte I	≥ 0,8 N/mm²
Conduttività termica (val. tab. EN 1745:2002):	λ = 0,40 W/mk
Coefficiente di permeabilità al vapore acqueo:	15
Adesione:	0,5 N/mm² - FP: B
Voce doganale:	38245090

Rilevazione dati a +23°C / 50% U.R. e assenza ventilazione. I dati possono essere sensibilmente modificati dalle condizioni di messa in opera.